

Tégla fal és pillér felületek, mellvédek:

kisméretű nyerstégla fal, teli fugázással,
a meglévő PMK épület téglanyagával azonos,
fakó sárgás árnyalatú falazótéglából

Attika:

nyers betonfelület

Oszlopok:

vasbeton oszlopok, fröcskölt ('fecske-') vakolattal,
festett felülettel

Alsó szint ablakai:

hőszigetelő üvegezésű faablakok, kifelé emelkedő
szárnyakkal, vörösrézlemez záradékkal

Felső szint ablakai:

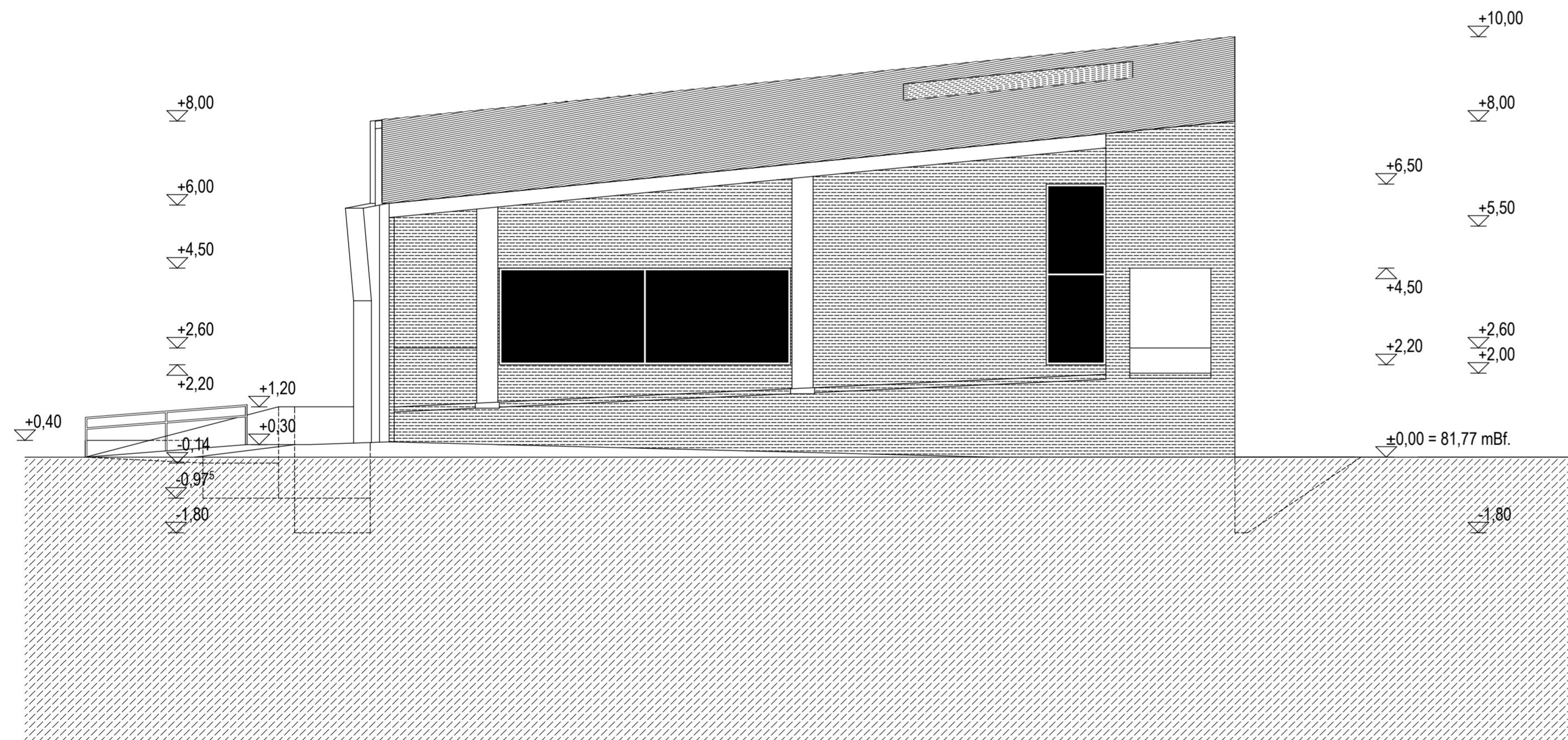
hőszigetelő üvegezésű alumínium szerkezetek

Bádogos szerkezetek:

fallefedés, rejtett csatorna, lefolyó és üst
vörösréz lemezből

Fedés:

hullámpala, natúr szürke; a bevilágítónál
a palával megegyező szelvényű áttetsző
hullámlémezzel



Építtető: Hódmezővásárhely Megyei Jogú Város Önkormányzata
(6801 Hódmezővásárhely, Kossuth tér 1.)

Tervező: JANÁKY
ÉS
FÜREDI
ÉPÍTÉSZSTÚDIÓ KFT.

Janáky és Füredi Építészstúdió Kkt.
1014 Budapest, Tárnok utca 3.

Hódmezővásárhely, Petőfi Sándor Művelődési Központ
(6801 Hódmezővásárhely, dr. Rapcsák András út 7.)
teljes rekonstrukciójának, bővítésének és környezete
rendezésének építési engedélyezési terve

Új PMK épület
keleti homlokzat m = 1:100 ÉÚ - 8

Építész: Janáky György
Janákné Füredi Gizella
(Janáky és Füredi Építészstúdió Kkt.)

Janáky István DLA
(Hely Bt.)

Budapest, 2009. április hó